

BR30-CO2/BD30-CO2 系列

———二氧化碳传感器说明书

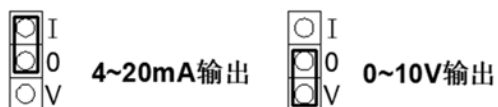
1、产品介绍

- BR30-CO2 是一款专用于测量室内空气中的二氧化碳气体浓度的空气质量检测传感器。
- BD30-CO2 是一款专用于测量风道中的二氧化碳气体浓度的空气质量检测传感器。
- 主要应用场合：商业综合建筑、酒店及影院、博物馆、办公室、会议厅的设备风道以及室内。

2、规格参数

供电	A/DC 24V ±10%
输出信号	电信号型：0~10V/4~20mA (跳线选择) 通讯型：RS-485 通讯(定制)
测量范围	0~2000ppm
精度	±(50ppm+(当前读数 3%))
输出偏移	<2%FS/传感器寿命
工作环境	0℃~50℃/0~95RH%
防护等级 (无显示型)	室内型：IP30 风道型：IP65 (不含探头)
反应时间	90%浓度变化<2min
外接负载	0~10V ≥10K Ω 4~20mA 250 Ω~500 Ω
缆线长度	电压型≤50m 电流型≤100m 通讯型≤500m
预热时间	10min (首次使用) 30s (日常使用)

3、电信号输出选择



在 J4 针脚上选择电流输出或是电压输出即可。

通讯输出：无此功能。



BR30-CO2-AB/C



BR30-CO2-AB/C(D) 显示型
屏幕尺寸 22mm*11mm

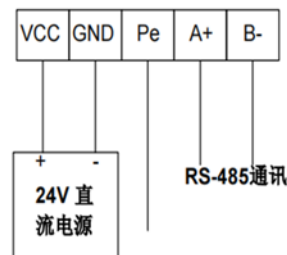


BD30-CO2-AB/C

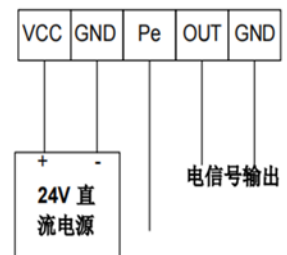
没有风道 CO2 带显示的照片，或者就不提供风道带显示。

BD30-CO2-AB/C(D) 显示型
屏幕尺寸 35mm*18mm

4、接线



485 通讯型



电信号型

接线端子可用 0.75 mm²~1 mm² 铜质软导线并压接针式接线鼻子。采用屏蔽电缆以预防干扰，电缆屏蔽层应在控制器一侧接入大地。

注意：屏蔽接地不能与控制柜中的变频设备共用接地；变送器的接线应与动力电源走线或其它高电感性负载(接触器、线圈、电机)供电的导体分开。

5、选型表

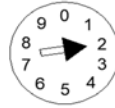
BR30-CO2 型号	量程	输出类型
BR30-CO2-AB	0~2000ppm	0~10V/4~20mA
BR30-CO2-C	0~2000ppm	RS-485 通讯输出
BD30-CO2-AB	0~2000ppm	0~10V/4~20mA
BD30-CO2-C	0~2000ppm	RS-485 通讯输出

* D - 带 OLED 显示，可选配件（定制）

6、通讯参数及地址选择

RS485 通讯校验位	无校验
RS485 通讯波特率	9600
RS485 通讯数据位	8
RS485 通讯停止位	1
RS485 通讯数据分辨率:	实际值

个位



十位

通过该拨码盘进行站号选择，上面为个位，下面为十位。拨码范围为 0~99。RS485 总线不推荐连接超过 32 台设备。

如图所示拨码地址即为 32。

6、安装方式

室内安装:

将底座用 M4 自攻钉固定在墙壁或暗装底座，线缆由墙壁夹层或线管引入，然后按接线图接线，将底座四周用密封胶进行密封。最后盖上外壳，本传感器安装完毕。

风道安装:

打开罩盖穿过防水接头接好进出电线。垂直于风道安装（平行管道最好垂直向下安装，不可安装在管道底部和拐角；垂直管道四面皆可，但不得安装在拐角）。在管道上根据传感器直径开孔，防水锁头朝下插入探头杆，后用自攻螺丝固定，最后盖上罩盖即可。

8、注意事项

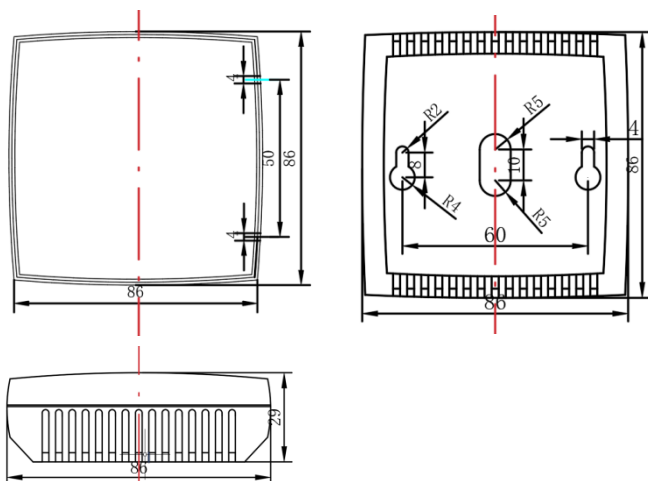
- 传感器应固定在空气自然循环不受限制的地方，切勿将传感器置于阳光直射或者靠近冷源、热源以及特别潮湿的地方。
- 传感器测试应置于普通洁净程度的空气环境中，如暴露在诸如丙酮蒸汽、氯气、酸气或高浓烟雾（香烟）等腐蚀性物质的环境中将导致探头损坏。
- 传感器敏感元件及器件需避免静电，不得用手触摸，以防损坏。
- 传感器应至少在 2 周内（不停电）有 3 次可接触到室外新鲜空气（包括静态扩散）。否则将产生更大的测量误差。
- 本产品不允许用户自行校准,产品出厂时已经校准完成。
- 电源电压不能超过额定值。否则会导致永久性损坏，这种情况不在产品保修范围内。
- 通电之前完成全部接线并核对其正确性,不正确的接线可造成本单元损坏。
- 不可进行现场修理,如出现异常情况,请您与我们联系。如需修理和更换,请提供尽可能详细的故障说明,自行维修会导致原厂不予维修服务。

9、特别说明

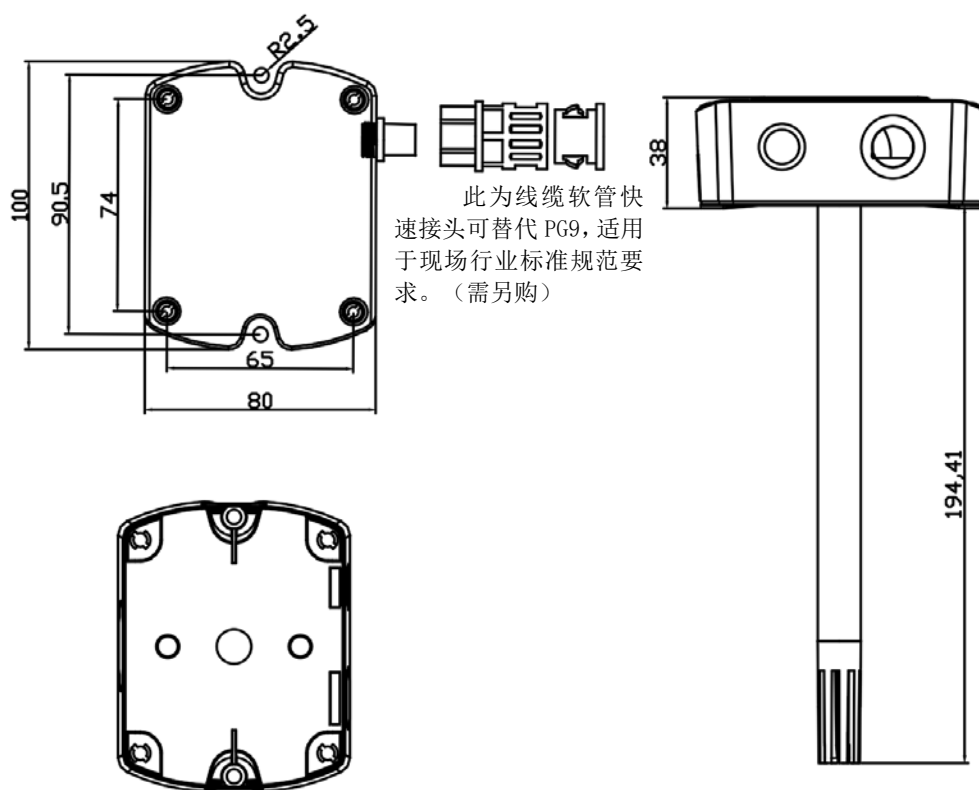
- 如遇选型问题可向本公司咨询。
- 本说明书最终解释权归本公司所有。

10、产品尺寸图 (mm)

室内型:



风道型:



11、联系我们

TLE: 400-661-9611

登录柏斯顿官网了解更多 (www.bas.com.cn)

最新版说明书以官网版本为准。