

BW-1000系列 管道温度传感变送器用户手册

本手册适用于管道安装的BW-1000系列温度传感器及铂电阻、热敏电阻温度传感器。

1. 用途

BW-1000系列温湿度传感器采用高可靠性检测探头及特殊设计的高精度模拟检测放大电路，该类传感器变送器适用于温度测量及自动控制系统。

2. 规格

类别	型号	测量范围	输出信号 (DC)	电源电压
温度	BW-1000TA/050	(0~50)℃	(0~10)V	+15V~35V (DC)
	BW-1000TA/02050	(-20~50)℃		
铂电阻	BW-1000TB/050	(0~100)℃	(4~20)mA	
	BW-1000TB/02050	(-20~50)℃		
	BW-1000T	(-50~150)℃	铂电阻	
	BW-1000P	(-20~70)℃	热敏电阻	

注意：电压输出型的传感器可使用12V~24VDC供电，电流输出型的则仅能使用直流电压。

3. 安装

传感器尺寸图见图1，风道安装时可直接固定在风道壁上，开孔及安装方法见图2，水路安装时应使用套管见图3，安装方式见图4。

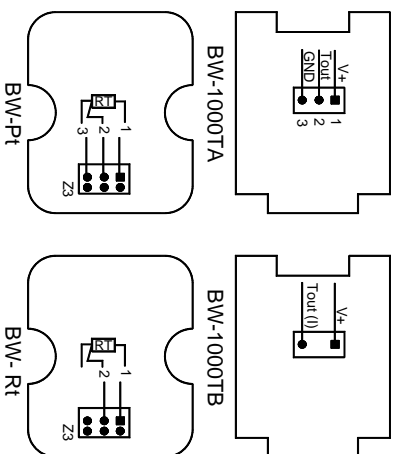
4. 接线

各接线端子可接1.5mm以下导线，采用屏蔽电缆以预防干扰，如采用屏蔽电缆需将屏蔽层接在控制器一侧的接线端子上（通常为地），传感变送器的接线应与电压走线或其它高电感性负载（接触器、线圈、电机等）供电的导体分开，电压输出型传感器，应避免电缆长度超过50m；电流输出型其电缆长度则可相应延长。

4.1 注意

所有引线应与编码相符，并且接线工作只能由专业人员实施。

传感器应避免水滴入或沿导线进入电路部分，密封橡胶垫圈不得丢失，且螺钉需拧紧，避免蒸汽进入。



接线图

另请注意不要用手触摸电路元件，以防损坏。

4.2 警告

通电之前完成全部接线并核对其正确性，不正确的接线可造成本单元损坏。

5. 校准

传感器在工厂校准，不可现场校准。

6. 系统检查

确认正确安装并对测量控制器进行必要调节之后，应通过主设备运行至少一个完整周期来检查系统，确定测量值是否正确的稳定时间不应少于1小时。如出现异常现象，应对系统各单元和接线（包括传感器）进行重新检查。必要时应断开负载，使用电压表（电压输出型传感器）、电流表（电流输出型传感器）在传感器端直接测量判定。

7. 修理与更换

不可进行现场修理，出现异常情况，请与您最近的供应商联系，如需修理或更换，请提供尽可能详细的故障说明。

8. 特别说明

由于产品不断改进，本说明书电气连接图仅供参考，详细的电气接线图印于产品本身。

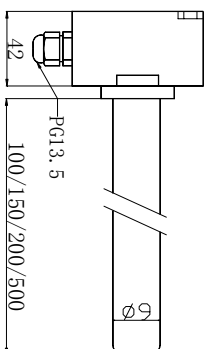


图1

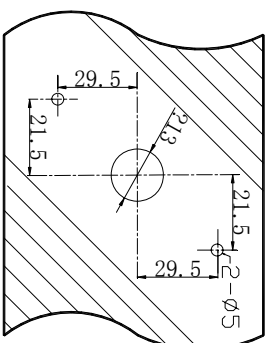


图2

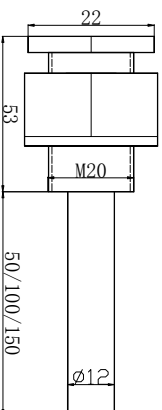
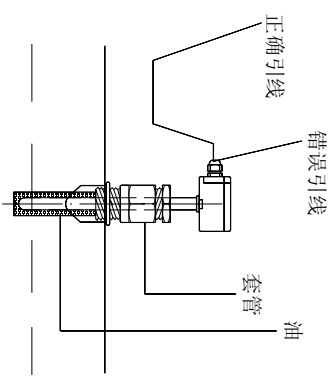


图3



正确引线
错误引线

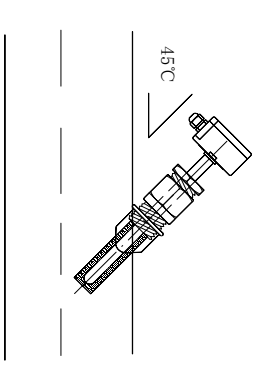
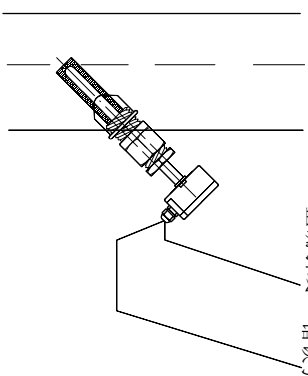


图4

